

# GÉVEZÉ, avenue de la Croix du Vivier

TYGUEZH, un cadre exceptionnel à deux pas du centre-bourg



8 MAISONS

T4 & T5 AVEC JARDIN

*heredes*  
PROMOTION IMMOBILIÈRE

# GÉVEZÉ,

Un écrin de verdure à proximité de Rennes

Traversée par la rivière La Flûme et surplombée par son château historique, Gévezé est l'image même de la ville intimiste, calme et sereine, où il fait bon vivre parmi ses 5 000 habitants.

Située à seulement 10 minutes au Nord-Ouest de Rennes, Gévezé a su préserver son esprit village combiné au dynamisme d'une activité économique attractive, offrant à ses habitants l'accès à de nombreux services et commerces de proximité. De quoi la positionner comme l'une des communes les plus recherchées de Rennes Métropole.

Les maisons Tyguezh, situées avenue de la Croix du Vivier, profitent d'un environnement propice à la vie de famille au cœur de Gévezé. Les 8 logements s'installent à proximité immédiate du centre-bourg et de toutes les commodités, accessibles en quelques minutes à pied seulement.

*Plus d'informations : [ville-geveze.fr](http://ville-geveze.fr)*



## VOTRE QUOTIDIEN À PROXIMITÉ IMMÉDIATE



Tous les commerces  
et services  
à 5 minutes à pied



Marché tous  
les vendredis  
à 5 minutes à pied



École publique  
élémentaire  
Léonard de Vinci  
à 3 minutes à pied



Bus ligne 68/168ex  
vers Rennes  
à 3 minutes à pied



Médiathèque  
La Parenthèse  
à 1 minute à pied



Infrastructures  
sportives  
à 5 minutes à pied



Parc de la Plaine  
Launay Geffroy  
à 10 minutes à pied



Sentiers pédestres  
à 10 minutes à pied



## 8 MAISONS

### T4 & T5 AVEC JARDIN



## TYGUEZH CONFORT ET INTIMITÉ

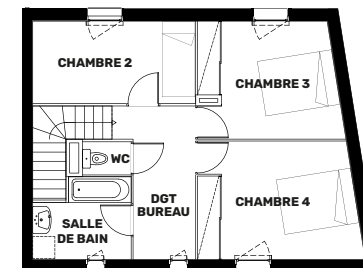
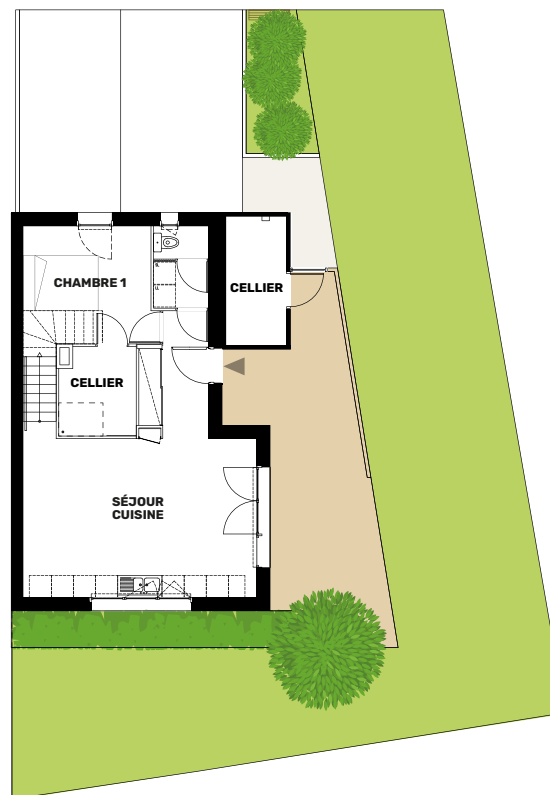
Les 8 maisons TYGUEZH, spacieuses et lumineuses, bénéficient toutes d'une double-orientation Nord-Sud, d'une terrasse privative, d'un jardin clos et de surfaces annexes, de quoi offrir un confort optimal renforcé par la certification NF Habitat HQE.

Habiter une maison à Haute Qualité Environnementale, c'est l'assurance pour l'acquéreur de performances supérieures en termes de confort d'usage, de sécurité, de durabilité de l'ouvrage, mais aussi de maîtrise des dépenses énergétiques.

L'écriture architecturale de chaque habitation, moderne et élégante, trouve quant à elle toute sa place dans cet environnement arboré de qualité.

## Des prestations de qualité

- Maisons spacieuses et lumineuses
- Double-orientation Nord-Sud
- Meuble vasque et sèche-serviettes dans la salle de bain à l'étage
- Chaudière à gaz
- Panneaux photovoltaïques
- Terrasse et jardin
- Cellier extérieur
- Deux places de stationnement



MAISON T5 - 102 m<sup>2</sup>  
+ JARDIN

## LE MOT DE L'ARCHITECTE

« Affichant une architecture contemporaine au Sud ou bien au Nord selon leur orientation et leur typologie, les maisons Tyguezh trouvent leur singularité dans un jeu de couleurs contrastées.

Cette écriture est ensuite contrebalancée sur la façade opposée, qui dévoile cette fois-ci une composition plus dynamique.

Toutes les maisons possèdent des séjours confortables et faciles à meubler, permettant un aménagement personnalisé, durable et modulable. Chaque maison offre une appropriation attendue, donnant à chacun une réponse à son mode de vie. »

SONJ Architecture



## UNE SITUATION IDÉALE AU CŒUR DE GÉVEZÉ



## DEVENEZ PROPRIÉTAIRE GRÂCE À LA LOCATION-ACCESSION (PSLA)\* : EN RÉSIDENCE PRINCIPALE

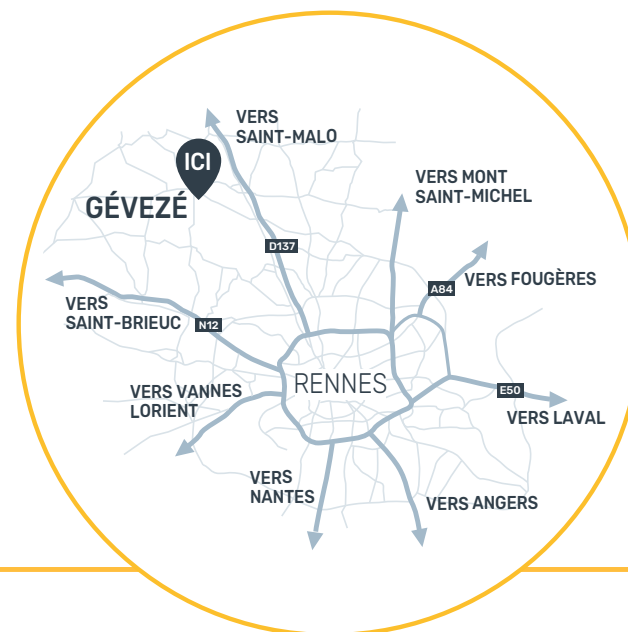


Réalisez des économies sur votre achat grâce à ce type d'accèsion sécurisé.

Vos avantages :

- TVA à 5,5%.
- Prêt à Taux Zéro (PTZ).
- Pas d'appels de fonds durant la construction.
- Exonération de taxe foncière durant 15 ans.
- Garanties de rachat et de relogement en cas d'accident de la vie.

\*Sous conditions détaillées à l'agence commerciale.



# keredes

**PROMOTION IMMOBILIÈRE**

77, rue de l'Alma – Rennes  
Métro Jacques Cartier

**02 23 30 50 60**  
[www.keredes.coop](http://www.keredes.coop)

**Achat Vente • Location Gestion • Syndic • Neuf & Ancien**

